

# RELE-Bodenschutzplatte



- zerkratzte Parkettböden
  - beschädigte Fliesen- / Natursteinböden
  - verschmutzte Linoleum- / PVC-Böden
  - zerrissene Bodenbeläge
  - zerstörte Beschichtungen
- ...gehören der Vergangenheit an

**Der professionelle Bodenschutz.**

## RELE-Bodenschutzplatte – Innovativer, druckfester Bodenschutz. Schützt Boden und Belag zuverlässig gegen Beschädigungen aller Art.

### Die Vorteile auf einen Blick:

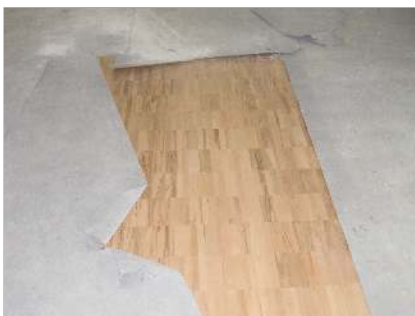
- Dicke der Hohlplatte: 4,5 mm
- vielfach wiederverwendbar
- Außenformat: 1200 mm x 800 mm (Europalette)
- Kalkulationsmaß: 1130 mm x 730 mm = 0,83 m<sup>2</sup>
- 1 Palette = 220 Stück = 182,60 m<sup>2</sup>
- Gewicht: ca. 950 g / Platte
- Max. Belastung: 300 kg
- geruchs- und geschmacksfrei
- Kältebeständigkeit: bis zu -20°C
- chemikalienbeständig
- glatte Oberfläche, faltbar, schneidbar
- wasserbeständig, leicht zu reinigen
- schwer entflammbar
- Farbe: weiß / transparent, bedruckbar



**Wenn Sie in Neubauten Fußböden vorzeitig verlegen oder bei Sanierungen vorhandene Böden wirksam schützen und dabei Kosten und Zeit sparen wollen, dann haben wir für Sie die professionelle Lösung! Weitere Informationen unter [www.thortex.de/rele](http://www.thortex.de/rele)**

**Kauf oder Miete – sprechen Sie uns an! Gerne erstellen wir Ihnen ein Angebot.**

**Über 1.000.000 m<sup>2</sup> Böden wurden bereits geschützt. Europaweit!**



Der ganze Boden ist zerkratzt und keiner will es gewesen sein!

Vertrieb Deutschland Nord:

**thortex**  
Thortex Deutschland GmbH

Beschichtungs- und Reparatursysteme – Oberflächenschutz  
Ziegeleiweg 8 | 21255 Tostedt | Tel. 04182 40 44 80  
Fax 04182 40 44 89 | [info@thortex.de](mailto:info@thortex.de) | [www.thortex.de](http://www.thortex.de)